



## **BROWN EF/A**

### Échelles Brown - Attention / Fonctions exécutives

Les Échelles Brown EF/A permettent d'explorer les comportements pouvant évoquer une fragilité ou un trouble des fonctions exécutives et/ou attentionnelles chez des enfants et adolescents de 6 à 18 ans.

Les Échelles Brown EF/A constituent une révision importante du test Brown Attention-Deficit Disorder Scales (1996, 2001) publié précédemment aux États-Unis et de l'Échelle d'Évaluation des Troubles de l'Attention – Adolescent (ADD) publiée en 1998 en version française (ECPA).

Selon les situations et les tranches d'âge, différents questionnaires peuvent être proposés afin de recueillir des informations auprès de l'enfant/l'adolescent en difficulté, mais également auprès de ses parents et/ou de ses enseignants.

Les énoncés des Échelles Brown EF/A recouvrent l'ensemble des critères diagnostics du DSM-5 du Trouble déficit de l'Attention avec ou sans Hyperactivité (TDAH) mais incluent également d'autres symptômes évoquant des difficultés sur le plan exécutif.

# Dans quels contextes utiliser les Échelles Brown EF/A ?

Dans le cadre d'une plainte attentionnelle, de difficultés exécutives (organisation, planification, inhibition, mauvaise gestion de l'impulsivité...) ou dans une perspective d'aide au diagnostic TDAH, les Échelles Brown EF/A peuvent être utilisées comme :

## Un outil de dépistage

Une Note Totale et six scores d'échelles (Notes Cluster) peuvent être rapidement obtenus. En effet, le temps d'administration est d'environ de 10-15 minutes pour chacun des questionnaires.

## Une composante d'une évaluation complète

Associées à un examen neuropsychologique, elles permettent de compléter l'évaluation :

- d'une part car elles visent à décrire la sévérité des comportements et émotions problématiques que l'enfant/l'adolescent aurait pu manifester au cours des six derniers mois,
- et d'autre part car les questionnaires s'intéressent à ses différents lieux de vie et recueillent les observations de plusieurs examinateurs.

Le croisement des informations comportementales et de la performance aux tests permet d'établir un profil global et dynamique des fragilités de l'enfant/adolescent.

## Un outil fournissant une «ligne de base» pour le suivi des progrès de l'enfant/adolescent et de l'efficacité du traitement

Les Échelles Brown EF/A peuvent être administrées à plusieurs reprises afin d'évaluer l'évolution des symptômes dans le temps.

À la suite d'une remédiation cognitive et/ou de la mise en place d'un traitement médicamenteux, l'analyse de l'évolution des scores aux Échelles Brown EF/A permet par exemple d'émettre un avis sur l'efficacité du projet thérapeutique proposé et de le réajuster si nécessaire.

## Un outil de recherche

De nombreuses études internationales se sont intéressées à l'utilisation des Échelles Brown EF/A auprès de groupes de patients souffrant de TDAH ou de troubles au niveau des fonction exécutives.

# Conception des Échelles Brown EF/A : points clés

## Une approche basée sur la sévérité des symptômes plutôt que sur leur fréquence

En demandant au(x) répondant(s) quelle est la sévérité des difficultés comportementales ou émotionnelles observées (4 niveaux de réponse), les Échelles Brown EF/A permettent de mesurer à la fois l'existence et l'impact fonctionnel de celles-ci.

## La pluralité des points de vue et des situations évoquées

Les Échelles Brown EF/A permettent de recueillir plusieurs points de vue sur un même enfant/adolescent.

La confrontation des réponses des différents répondants permet tout d'abord d'identifier la reconnaissance de ses difficultés par l'enfant/adolescent lui-même, mais aussi de percevoir le seuil de tolérance ou le niveau d'épuisement du répondant, et enfin d'explorer si les comportements problématiques semblent se manifester plus sévèrement dans un environnement plutôt que dans un autre. En effet, les situations évoquées (à la maison, à l'école...) dépendent du type de questionnaire proposé (auto-questionnaire, parent, enseignant).

Un rapport Q-global multi-évaluateurs peut être édité sur Q-global. Tous les écarts dans les cotations offrent un bon support de discussion entre les parties lors d'un entretien clinique.

## Des items basés sur les critères du DSM-5 du TDAH mais englobant également d'autres symptômes évoqués dans les recherches cliniques

Si les énoncés inclus dans les Échelles Brown EF/A recouvrent les critères diagnostics du DSM-5 du TDAH, certains items s'inspirent également d'un éventail plus large de symptômes liés à un dysfonctionnement exécutif mentionnés dans diverses recherches centrées sur l'étude des enfants et adolescents souffrant de TDAH (Barkley et al., 2008 ; Faraone et al., 2010 ; Kessler et al., 2010).

## Composition des Échelles

### 3 types de questionnaires

Les Échelles Brown EF/A se composent d'un questionnaire destiné au(x) parent(s), d'un questionnaire pour le ou les enseignant(s) et d'un auto-questionnaire (proposé à partir de 8 ans).

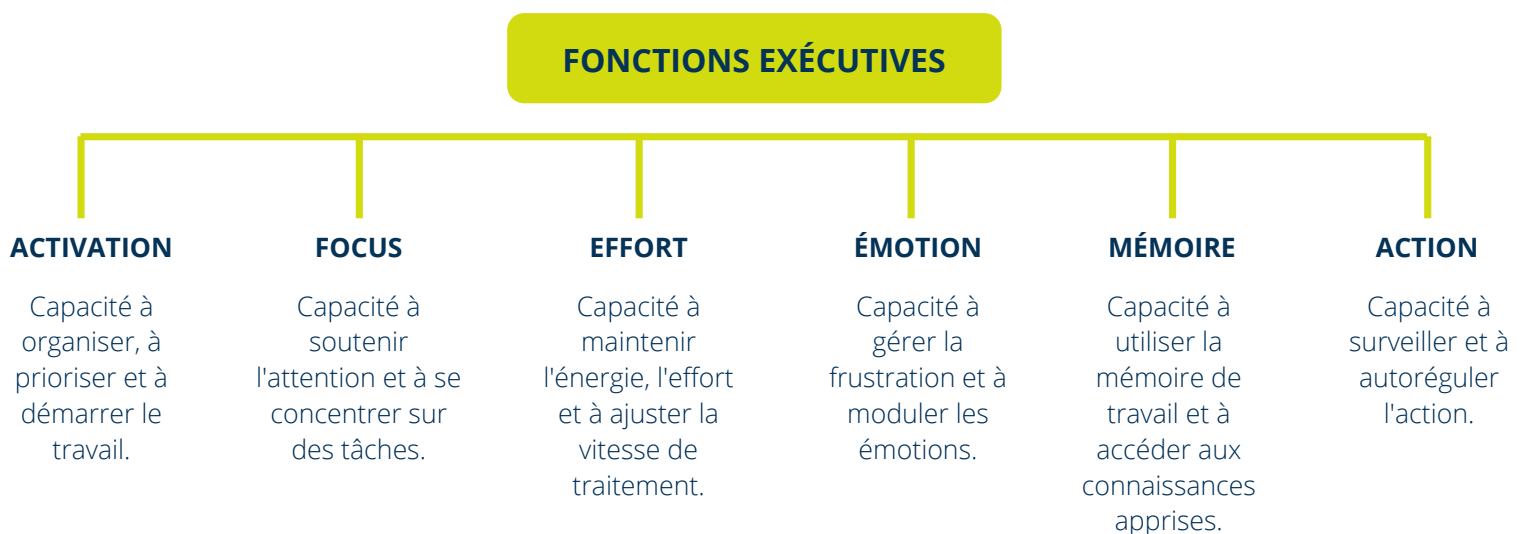
Chaque forme comprend entre 56 et 58 items et peut être complétée en 10 à 15 minutes.

Types de questionnaires	6 à 7 ans	8 à 12 ans	13 à 18 ans
Parent(s)	✓	✓	✓
Enseignant(s)	✓	✓	
Auto-Questionnaire		✓	✓

### 6 dimensions évaluées

Les énoncés des Échelles Brown EF/A sont regroupés en six dimensions (Clusters), regroupant chacune un ensemble cohérent de symptômes. En fonction du groupe d'âge, chaque Cluster est constitué de 9 ou 10 items.

Chacun représente un aspect des problématiques liées à une altération de l'attention ou des fonctions exécutives fréquemment évoquées dans le TDAH.



Les Échelles Brown EF/A permettent d'obtenir six Notes Cluster et une Note Totale, exprimées en Notes T (moyenne 50, écart type 10) et en rangs percentiles (pourcentage de sujets dans l'échantillon d'étalonnage ayant obtenu une note égale ou inférieure à la note brute du patient évalué).

# Administration - Deux versions disponibles



## **Version classique** (administration et correction manuelles)

Les Échelles Brown EF/A sont administrées à l'aide des questionnaires papier, remplis par les différents répondants, puis sont corrigés par le professionnel à l'aide de la grille de correction présentée à la fin du questionnaire afin d'obtenir la Note T et le rang percentile pour chacune des 6 Notes Cluster et pour la Note Totale.

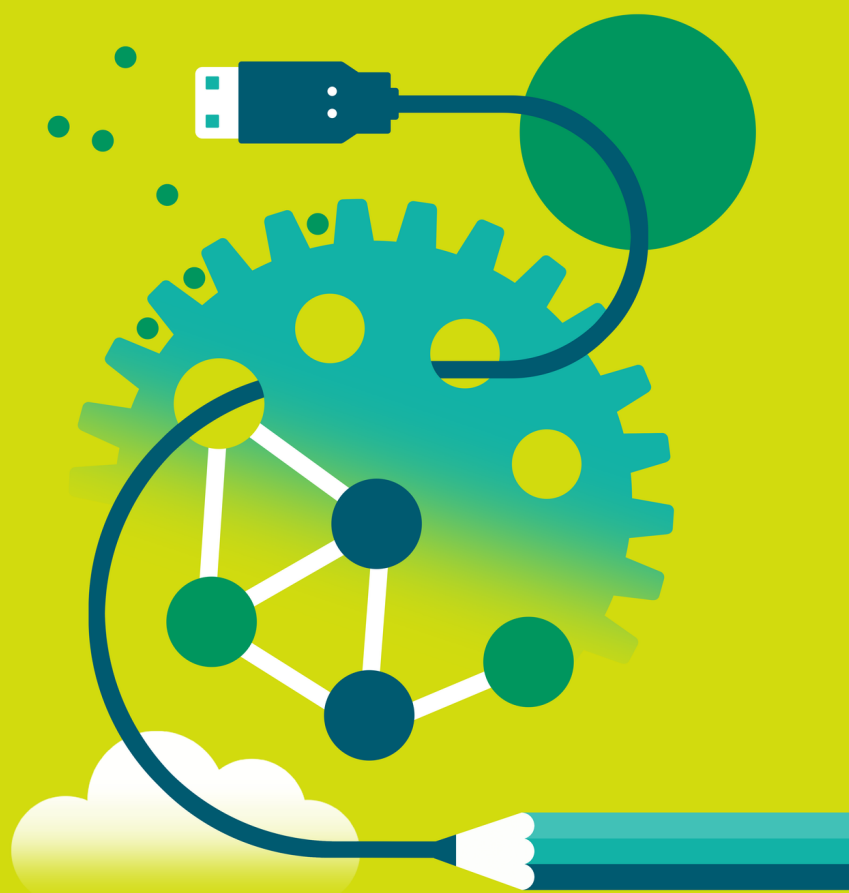


## **Version informatisée** (administration et correction informatisées)

Les consignes et les énoncés des Échelles Brown EF/A sont présentés sur l'écran du professionnel, connecté à sa plateforme Q-global. La cotation et l'édition des différents rapports est automatique.

Le Rapport de résultats inclut les Notes T et le rang percentile des 6 Notes Cluster et de la Note Totale, mais aussi, si le professionnel le souhaite, un rapport plus détaillé des résultats, comprenant des comparaisons inter-échelles.

La correction informatisée donne par ailleurs accès à un rapport multi-évaluateurs.



Pour plus d'informations, contactez :  
**[conseilclinique@ecpa.fr](mailto:conseilclinique@ecpa.fr)**