



# MEM-IV<sup>®</sup>

Échelle Clinique de Mémoire Wechsler - 4<sup>ème</sup> édition



## ÉVALUATION DES CAPACITÉS MNÉSIQUES DE L'ADOLESCENT, DE L'ADULTE ET DU SUJET ÂGÉ

16 ANS À 90 ANS 11 MOIS



**L'Échelle Clinique de Mémoire - quatrième édition (MEM-IV) a été élaborée pour prendre en compte les dernières avancées de la recherche.**

**Elle est disponible en version papier-crayon ou digitalisée sur Q-interactive.**

La MEM-IV permet d'évaluer les capacités mnésiques des sujets de 16 ans à 90 ans 11 mois présentant des pathologies variées :

- Plaintes mnésiques,
- Atteinte cérébrale acquise (AVC, tumeur cérébrale, traumatisme crânien...),
- Maladie neurologique (épilepsie temporale...),
- Pathologie psychiatrique (trouble anxieux, schizophrénie...),
- Trouble des apprentissages,
- Démence dégénérative.

## DEUX BATTERIES À DISPOSITION DU PRATICIEN EN FONCTION DE L'ÂGE DU SUJET

Étant donné la grande étendue des âges d'application de l'échelle, la MEM-IV comprend deux batteries :



### UNE BATTERIE ADULTES DE 16 À 69 ANS 11 MOIS 11 subtests, 5 indices - 1h30 à 2h30 de passation

#### Indice de Mémoire Immédiate

- Mémoire Logique I
- Mots Couplés I
- Dessins
- Reproduction Visuelle I

#### Indice de Mémoire Différée

- Mémoire Logique II
- Mots Couplés II
- Dessins II
- Reproduction Visuelle II

#### Indice de Mémoire Auditive

- Mémoire Logique I & II
- Mots Couplés I & II

#### Indice de Mémoire Visuelle

- Dessins I & II
- Reproduction Visuelle I & II

#### Indice de Mémoire Visuelle de Travail

- Addition Spatiale
- Mémoire de Symboles



### UNE BATTERIE SENIORS DE 65 À 90 ANS 11 MOIS 8 subtests, 4 indices - 1h à 2h de passation (aucune manipulation de matériel)

#### Indice de Mémoire Immédiate

- Mémoire Logique I
- Mots Couplés I
- Reproduction Visuelle I

#### Indice de Mémoire Différée

- Mémoire Logique II
- Mots Couplés II
- Reproduction Visuelle II

#### Indice de Mémoire Auditive

- Mémoire Logique I & II
- Mots Couplés I & II

#### Indice de Mémoire Visuelle

- Reproduction Visuelle I & II

#### Mémoire Visuelle de Travail

- Mémoire de Symboles

# LA RÉFÉRENCE POUR L'ÉVALUATION



## UN EXAMEN COGNITIF RAPIDE AVANT DE COMMENCER L'ÉVALUATION MNÉSIQUE

L'administration débute par un examen cognitif rapide et optionnel, permettant de dépister en quelques minutes les difficultés cognitives importantes pouvant traduire une démence ou un autre déficit cognitif. Il est composé d'items évaluant l'orientation temporo-spatiale, le rappel incident, le contrôle mental, la fluence verbale, les capacités d'inhibition et le dessin d'une horloge.

## UNE ÉVALUATION OPTIMISÉE DE LA MÉMOIRE DE TRAVAIL POUR AMÉLIORER LE QUOTIDIEN DU SUJET

L'évaluation de la mémoire visuelle de travail, fonction de plus en plus sollicitée par notre environnement (écrans, internet...) a été renforcée par l'ajout de deux nouvelles épreuves : Addition Spatiale et Mémoire de Symboles et le calcul d'un Indice de Mémoire Visuelle de Travail.



## DES QUALITÉS PSYCHOMÉTRIQUES SOLIDES

- Étalonnage de 408 sujets répartis en 14 groupes d'âges (représentatifs de la population française : INSEE 2008)
- Corrélation avec la WAIS-IV

## UNE ADMINISTRATION FACILITÉE

Pour faciliter l'administration, les consignes d'administration sont présentes sur les Livres de stimuli et associées à chacun des items (page par page).

# ÉVALUATION DE LA MÉMOIRE



## LES RÉSULTATS

La MEM-IV permet de calculer :

**5 indices pour la batterie Adultes, 4 pour la Batterie Seniors** (moyenne =100, écart-type =15)

**Des notes standard pour chacune des épreuves** (moyenne =10, écart-type =3)

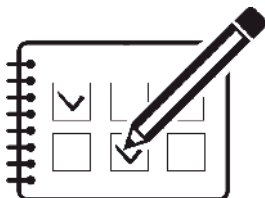
**Des notes complémentaires pour :**

- calculer des scores standardisés aux épreuves de reconnaissance (qui n'entrent pas dans les notes standard de base afin de diminuer l'effet des réponses pouvant être dues au hasard)
- différencier les erreurs visuelles des erreurs spatiales dans les épreuves visuospatiales.
- conclure sur l'efficacité des processus d'encodage ou de récupération (en comparant les scores aux rappels libres, rappels indicés et situations de reconnaissance)
- conclure sur la capacité du sujet à consolider en mémoire à long terme les informations apprises (rappel immédiat vs rappel différé)
- identifier le support sensoriel privilégié par le sujet pour mémoriser une information. (Indice de Mémoire Visuelle versus Indice de Mémoire auditive)

Le professionnel peut ainsi poser un diagnostic et élaborer un projet thérapeutique.

## Vous choisissez votre support

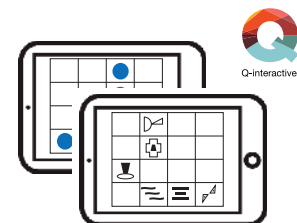
**Passation  
+ Correction Papier-Crayon**



**Passation Papier-Crayon  
+ Correction avec CD-Rom**



**Passation + Correction  
sur iPad avec Q-interactive**



# FOCUS SUR 3 SUBTESTS

## ADDITION SPATIALE 16 à 69 ans 11 mois

### Cette épreuve évalue la mémoire de travail visuospatiale

On présente successivement deux grilles au sujet, sur lesquelles figurent des cercles rouge et/ou des cercles bleu :

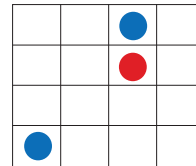
On présente ensuite au sujet une grille vierge et des cartes représentant des cercles rouge, bleu et blanc puis on énonce la consigne comprenant trois règles :

« Placez une carte avec un cercle bleu dans les cases où il n'y avait un cercle bleu que sur l'une des deux grilles. »

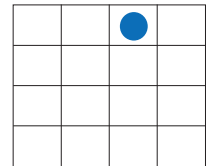
« Placez une carte avec un cercle blanc à l'endroit où il y avait un cercle bleu au même endroit sur les deux grilles »

« Ignorez le cercle rouge et ne placez donc aucune carte avec un cercle rouge sur la grille »

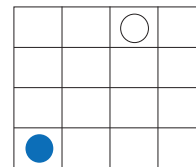
Exemple :



puis...



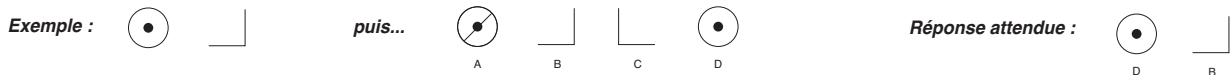
Réponse attendue :



## MÉMOIRE DE SYMBOLES 16 ans à 90 ans 11 mois

### Cette épreuve évalue la mémoire de travail visuelle

Des suites de symboles de plus en plus longues sont présentées au sujet. Il doit ensuite les reconnaître et les pointer parmi plusieurs propositions, dans l'ordre dans lequel il les a vues sur la page.



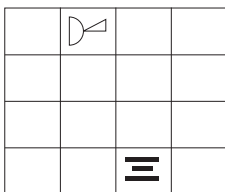
## DESSINS I ET II 16 à 69 ans 11 mois

### Cette épreuve évalue la mémoire visuelle et spatiale, en rappel immédiat et en rappel différé

#### Dessins I : rappel immédiat

On présente au sujet une grille sur laquelle figurent des symboles. On lui donne ensuite une grille vierge et des cartes représentant les mêmes symboles et des symboles interférents :

Exemple :



puis...



Le sujet doit sélectionner les symboles corrects et les placer sur la grille vierge.

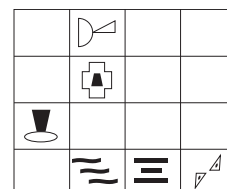
#### Dessins II : rappel différé

On présente à nouveau au sujet une grille vierge et les cartes proposées en rappel immédiat. Il doit reconnaître les symboles présentés 20 à 30 minutes avant et les positionner sur la grille.

#### Dessins II : épreuve de reconnaissance

Le sujet doit désigner sur une grille les symboles identiques et correctement placés :

Exemple :





## DÉCOUVREZ NOS PRÉSENTATIONS GRATUITES SUR DEMANDE :

- ✓ **MEM-IV**
- ✓ **Le bilan neuropsychologique de l'adulte et de la personne âgée**
- ✓ **Le bilan en consultation mémoire**
- ✓ **La mémoire de travail**



**SUR NOTRE SITE :**  
**[www.pearsonclinical.fr](http://www.pearsonclinical.fr)**  
**ESPACE**  
**“Conseil Clinique” puis**  
**“Présentations sur demande”**

Pour plus d'informations, contactez le Conseil Clinique :  
[conseilclinique@ecpa.fr](mailto:conseilclinique@ecpa.fr) ou +33(0)1 43 62 30 01