



PROFIL SENSORIEL[®]

W. Dunn, adaptation française ECPA

**ÉVALUER L'IMPACT DES TROUBLES SENSORIELS
DE L'ENFANT SUR SA VIE QUOTIDIENNE**



PROFIL SENSORIEL®

“ Le comportement d’un enfant peut être interprété sous l’angle de sa capacité d’intégration des stimuli sensoriels ”

Winnie DUNN, 1997

Le Profil sensoriel s’appuie sur **la théorie de l’intégration sensorielle** (Jean Ayres, 1960) qui postule que l’organisation et l’interprétation des informations reçues par les sens permet à l’enfant de planifier, d’organiser ses comportements et de mettre en place une réponse adaptée.

- **Le questionnaire de 125 items décrit les comportements de l’enfant face à diverses expériences sensorielles** de la vie quotidienne. Il est rempli par le parent ou la personne s’occupant habituellement de l’enfant, qui indique la fréquence à laquelle l’enfant présente les réactions évoquées.

Extrait du questionnaire

Item	B. Traitement de l’information visuelle	TOUJOURS	FREQUEMMENT	PARFOIS	RAREMENT	JAMAIS
B 9	Préfère être dans l’obscurité.					
B 10	Manifeste de la gêne en présence de lumières fortes ou les évite (par exemple, se cache du soleil qui passe à travers la vitre de la voiture).					
B 11	Aime être dans l’obscurité.					
B 12	S’énervé vite quand il essaye de trouver quelque chose dans des endroits encombrés (par exemple, un tiroir en désordre).					
B 13	A du mal à assembler des puzzles (comparé à un enfant du même âge).					
B 14	Est dérangé par des lumières fortes alors que les autres s’y sont adaptés.					
B 15	Se couvre ou plisse les yeux pour se protéger de la lumière.					
E 16	Regarde attentivement ou intensément les objets ou les gens (par exemple, fixe du regard).					
E 17	A du mal à trouver quelque chose dans des endroits encombrés (par exemple, des chaussures dans une pièce en désordre, son jouet favori dans le coffre à jouets).					
Note brute totale de la section						

- Seuil Bas : un faible niveau de stimulation est nécessaire pour déclencher une réponse neuronale
- Seuil Elevé : l’enfant a besoin d’être beaucoup stimulé pour intégrer une information
- Visuel

- **Le profil sensoriel de l’enfant** est établi en comparant ses scores avec ceux d’un groupe de 561 sujets tout-venant ou d’un groupe clinique (TDA/H et TED). les résultats indiquent :

- pour chaque modalité sensorielle, la manière qu’a l’enfant de réagir aux stimuli (de l’hyporéaction à l’hyperréaction)
- sa capacité à contrôler et à réguler l’information en fonction du contexte (modulation), en vue de générer des comportements appropriés
- s’il existe une adéquation entre les situations que l’enfant vit et les réponses émotionnelles et comportementales qu’il génère

Âge : 3 ans à 10 ans 11 mois

Durée : Passation individuelle : 30 mn
Correction : 20 à 30 mn

Indications : Enfants tout-venant, enfants présentant des troubles du comportement, un trouble spécifique des apprentissages, un trouble d’attention ou d’autorégulation, un trouble envahissant du développement, un handicap sensoriel, une pathologie neurologique, un retard mental...





OBJECTIFS

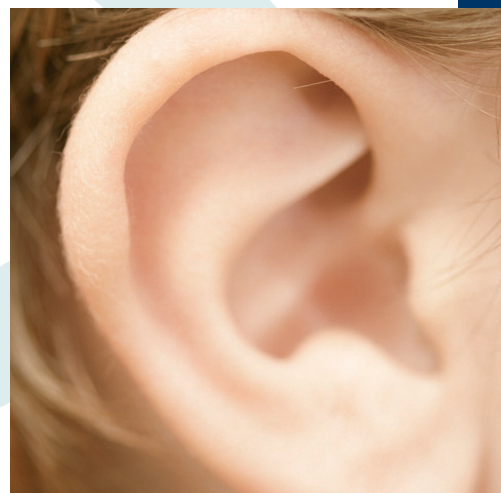
- Mesurer les spécificités de traitement de l'information sensorielle de l'enfant et évaluer l'impact sur ses performances dans la vie quotidienne.
- Aménager l'environnement de l'enfant pour favoriser sa participation dans les activités quotidiennes, renforcer ses capacités d'apprentissage et l'aider à mieux gérer son stress face aux situations nouvelles.
- Mettre en place un programme d'intervention thérapeutique pour élargir l'éventail des sensations perçues et traitées par l'enfant et l'aider à mieux organiser ses comportements.

SPECIFICITÉ DE L'APPROCHE : LE PARENT AU CŒUR DU PROCESSUS

- Le parent est sollicité pour remplir le questionnaire. Il renseigne les items seul ou en compagnie du professionnel, en fonction de son niveau de compréhension.
- Il est alors amené à observer et à s'interroger sur son enfant à partir d'un référentiel nouveau, et accède ainsi à une meilleure compréhension des difficultés qu'il rencontre.
- Placer le parent au centre du processus d'observation favorise également son implication dans la prise en charge et facilite les échanges avec l'équipe pluridisciplinaire professionnelle.

POINTS FORTS

- Relie clairement le traitement de l'information sensorielle à la performance dans la vie quotidienne
- Permet de formuler des axes de prise en charge
- S'applique aux enfants présentant des déficiences de tous types et de tous niveaux
- Rapide et facile à administrer à coter et à interpréter
- Une version abrégée (38 questions) a été conçue pour les situations de dépistage.
- Le manuel propose un chapitre centré sur l'interprétation, comprenant de nombreuses études de cas détaillées.



Pour plus d'information
sur le Profil Sensoriel,
contactez le **Conseil Clinique**
au **+33(0)1 43 62 30 01**
ou **conseilclinique@ecpa.fr**

ETUDE DE CAS GAUTHIER, 8 ANS, CONSULTE POUR COMPORTEMENT VIOLENT A L'ECOLE ET EN FAMILLE



Motif de consultation

Gauthier, âgé de 8 ans, est scolarisé en classe de CE2 où il se fait remarquer par un **comportement violent**. **L'école reconnaît ses grandes capacités intellectuelles, mais n'arrive plus à le gérer** : il suscite des conflits en récréation qui dégénèrent souvent dans des bagarres. **En famille, le comportement est épuisant** et particulièrement pour sa mère que Gauthier harcèle pour arriver à ses fins.

Son développement fut toujours marqué par la précocité pour les acquis psychomoteurs comme pour le langage : il a constamment besoin d'être nourri sur le plan intellectuel et enchaîne les activités.

Examen psychologique

L'examen psychologique met en évidence, sur le plan cognitif, un **haut potentiel intellectuel avec des capacités exceptionnelles en compréhension verbale**. Paradoxalement ses capacités très supérieures d'expression et de compréhension verbales ne permettent absolument pas l'expression des émotions, des sentiments. En d'autres termes, Gauthier montre une profonde **défaillance de l'élaboration psychique** des inévitables conflits et frustrations de la vie ; et le monde interne, donné à voir au travers des épreuves projectives, apparaît très anxiogène.

A noter de nombreux propos, dessins et attitudes provoquant tout au long du bilan.

PROFIL SENSORIEL

Le questionnaire : Les parents de Gauthier renseignent le questionnaire à leur domicile. Ceux-ci, en plus des réponses aux items, **ajoutent des commentaires** afin de mieux expliquer un comportement ou une attitude particulière. Ainsi, pour la partie *Traitement de l'information liée à l'équilibre*, ils notent : « recherche les sensations extrêmes, la vitesse le grise. » De même à la partie *Traitement de l'information auditive*, les parents écrivent : « crie lui-même en réaction à des bruits gênants (pleurs d'un bébé, par exemple) visiblement pour les couvrir, mais pas en signe de peur. »

Autant de commentaires qui enrichissent le protocole et qui indique le **niveau d'implication de la famille dans le processus d'aide engagé par l'examen psychologique**.

Les réponses du questionnaire sont reportées par le psychologue sur la feuille de synthèse des résultats.

Facteur	Note brute totale du facteur	Performance typique	Différence probable	Différence avérée
1. Recherche de sensations				●
2. Réactivité émotionnelle			●	●
3. Endurance / Tonus faibles			●	
4. Sensibilité sensorielle orale			●	
5. Inattention / Distractibilité			●	
6. Hyporéactivité sensorielle		●		
7. Sensibilité sensorielle		●		
8. Sédentarité		●		
9. Motricité fine / Perception		●		

Les résultats : Le profil Sensoriel met en évidence, de façon significative, une **forte réactivité émotionnelle ainsi qu'une recherche toujours renouvelée de sensations**. Gauthier présente donc des **seuils neurologiques d'activation élevés** et une tendance à agir, gigoter, faire du bruit, mâchonner, se déplacer, rechercher des réponses mêmes négatives de l'environnement par des provocations incessantes afin de se rapprocher de son seuil neurologique. « On peut avancer que l'enfant en recherche de sensations a une activation neuronale inappropriée, et qu'il est conduit, pour atteindre son seuil, à se créer des occasions qui lui permettent d'augmenter le niveau de stimulation. » (*Manuel p. 38*).

Les pistes d'intervention : Les interventions proposées, à la famille et à l'école veilleront à bien indiquer que **Gauthier a besoin, surtout dans les activités routinières, d'une stimulation sensorielle élevée**. L'objectif « est d'intégrer des stimuli sensoriels supplémentaires dans les routines de l'enfant afin que ses seuils puissent être atteints dans le cours de sa vie quotidienne. » (*Manuel page 3*)

Ainsi, on n'obligera pas Gauthier à rester tranquille pour faire ses devoirs ou écouter un cours. Tout au contraire, on acceptera **les stimulations sensorielles supplémentaires qui lui permettent d'atteindre son seuil d'équilibration** : par exemple les balancements sur sa chaise qui offrent une forte stimulation vestibulaire indispensable à sa concentration.