

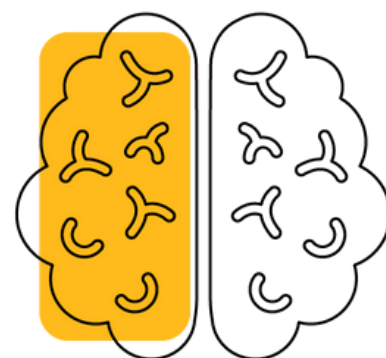


L'évaluation et les accompagnements dans le cadre du TDAH

DCL1 - 08-2023

L'évaluation dans le cadre du TDAH et l'accompagnement des patients : des outils complémentaires pour vous aider dans votre pratique

L'hypothèse de la présence d'un TDAH chez un patient peut être envisagée à la suite, entre autres, de plaintes venant du milieu scolaire/professionnel, de la sphère familiale, des difficultés dans les relations interpersonnelles et dans la qualité du sommeil. Il est donc nécessaire de comprendre le fonctionnement cognitif et d'analyser la sphère psycho-affective et relationnelle du patient. Ce travail permet de contribuer à la pose du diagnostic du TDAH ou envisager des diagnostics différentiels, ce qui conduira le médecin à se positionner. Cette étape d'évaluation permettra au patient d'être accompagné au mieux et d'évoluer favorablement dans ses différentes sphères de vie (scolaire, professionnelle, familiale, amicale).



Le TDAH en France en quelques chiffres



3,5%

prévalence du TDAH chez l'enfant
(6 à 12 ans)



45%

présenteraient une dominante
"trouble de l'attention"



35,9%

présenteraient une dominante
"hyperactivité-impulsivité"



17,6%

présenteraient une combinaison des
deux composantes

Source :

https://www.has-sante.fr/upload/docs/application/pdf/2021-11/premel_reco432_tdah_enfant_cadrage.pdf

https://www.has-sante.fr/upload/docs/application/pdf/2015-02/tdah_recommandations.pdf

Les outils nécessaires à votre pratique

Dans la démarche d'analyse du fonctionnement cognitif du patient, il est primordial d'avoir à sa disposition des outils psychométriques standardisés et scientifiquement validés afin de positionner les capacités de notre patient et mettre en évidence les zones de ressource et les zones de faiblesse.

1 Les tests pour mesurer le fonctionnement cognitif

A travers une passation standardisée dans le cadre d'une consultation, ces tests permettent une évaluation large des différentes fonctions cognitives indispensables à explorer pour une compréhension du fonctionnement du patient et de ses difficultés.



WISC-V

Échelle d'intelligence de Wechsler pour enfants - 5ème édition

La référence internationale pour la mesure de l'intelligence de l'enfant de 6 ans à 16 ans 11 mois.

Résultats de groupes cliniques TDAH disponibles dans le manuel.

Administration : Papier-crayon / Q-interactive

Correction : Papier-crayon / Q-global / Q-interactive

En savoir +



WAIS-IV

Échelle d'intelligence de Wechsler pour adultes - 4ème édition

Elle permet de décrire le fonctionnement cognitif à partir de 16 ans (ressources, forces et faiblesses, troubles éventuels), de contribuer à un diagnostic, d'envisager une orientation adaptée et de mesurer l'évolution des difficultés.

Résultats de groupes cliniques TDAH disponibles dans le manuel.

Administration : Papier-crayon / Q-interactive

Correction : Papier-crayon / CD-Rom / Q-interactive

En savoir +





NEPSY-II

Batterie neuropsychologique de l'enfant - 2nde édition

Elle permet une évaluation sur mesure des compétences de l'enfant et de l'adolescent de 5 ans à 16 ans 11 mois, dans 6 grands domaines neuropsychologiques. Elle peut être utilisée pour un bilan neuropsychologique complet, un screening ou pour investiguer une difficulté spécifique. La NEPSY-II possède également une batterie "Attention/concentration".

Résultats de groupes cliniques TDAH disponibles dans le manuel.

Administration : Papier-crayon

Correction : Papier-crayon / CD-Rom

En savoir +



TEA-CH

Test d'Évaluation de l'Attention chez l'enfant

Mesure les capacités attentionnelles de l'enfant de 6 ans à 12 ans 11 mois : attentions sélective et soutenue (en modalités visuelle et auditive), attention en double tâche, flexibilité...

Résultats de groupes cliniques TDAH disponibles dans le manuel.

Administration : Papier-crayon

Correction : Papier-crayon

En savoir +



MEM-IV

Échelle clinique de mémoire de Wechsler - 4ème édition

Test de référence pour évaluer les capacités mnésiques à partir de 16 ans. Dans cette batterie, il est possible d'exploiter les capacités de mémoire immédiate, mémoire différée, mémoire auditive, mémoire visuelle et mémoire de travail visuelle.

Résultats de groupes cliniques TDAH disponibles dans le manuel.

Administration : Papier-crayon / Q-interactive

Correction : Papier-crayon / CD-Rom / Q-interactive

En savoir +



NOUVEAU



MINDPULSE

Exploration des fonctions attentionnelles et exécutives

MindPulse est un test cognitif numérique explorant les capacités de prise de décision pour les sujets de 13 à 80 ans, mesurant l'attention et les fonctions exécutives, ainsi que la réaction à la difficulté grâce à un indice spécifique.

Administration : En ligne

Correction : En ligne

En savoir +



2 Les questionnaires

Les échelles d'évaluation fournissent, quant à elles, des données subjectives sur les capacités et/ou les gênes du patient dans plusieurs contextes de vie : le point de vue du patient lui-même, celui des enseignants et celui des parents peuvent être récoltés.

La mesure quantitative et qualitative des difficultés du patient dans plusieurs milieux de vie est un élément important pour l'élaboration finale du diagnostic qui se fera par le médecin.

De plus, ces questionnaires proposent une mesure de l'état émotionnel et psycho-affectif du patient à travers les réponses des parents et/ou du patient lui-même. L'analyse de ces réponses permettront aussi d'envisager l'hypothèse de diagnostics différentiels (troubles anxieux, dépression...) et conduiront, peut-être, à des évaluations complémentaires.



BROWN EF/A

Échelles Brown - Attention/Fonctions exécutives

Explore les comportements pouvant évoquer une fragilité ou un trouble des fonctions exécutives et/ou attentionnelles chez des enfants et adolescents de 6 ans à 18 ans, grâce à la pluralité des points de vue et des situations évoquées (questionnaires parent, enseignant et auto-questionnaire).

Résultats de groupes cliniques TDAH disponibles dans le manuel.

Administration : Papier-crayon / Q-global

Correction : Papier-crayon / Q-global

En savoir +



BASC-3

Système d'évaluation du comportement de l'enfant - 3ème édition

Permet d'identifier chez les enfants de 3 à 11 ans, une large palette de difficultés émotionnelles et comportementales grâce aux regards croisés des parents (questionnaire parent), enrichis par l'auto-observation de l'enfant (questionnaire enfant).

Résultats de groupes cliniques TDAH disponibles dans le manuel.

Administration : Papier-crayon / Q-global

Correction : Papier-crayon / Q-global

En savoir +



SCL-90-R

Inventaire de symptômes psychologiques en auto-questionnaire

Évalue la détresse psychologique et le profil psychopathologique des sujets âgés de 14 ans à 65 ans, en couvrant un large éventail de symptômes (dépression, anxiété, somatisation...).

Administration : Papier-crayon / Q-global

Correction : Q-global

En savoir +

3 Les accompagnements

Il est important que le patient soit orienté vers des accompagnements adaptés à son profil cognitif, à ses difficultés mais aussi à ses ressources.

Dans le cadre du TDAH, les recherches menées et la pratique clinique mettent en évidence une atteinte de certaines fonctions cognitives, une difficulté dans la régulation émotionnelle, comportementale et une fragilité des compétences socio-émotionnelles. Au total, les interventions peuvent donc prendre la forme de remédiation cognitive, d'accompagnements thérapeutiques mais aussi d'aménagements de l'environnement pour aider le patient à mieux interagir et fonctionner.



COGMED

Programme de remédiation de la mémoire de travail

Les sessions informatisées, réalisées à distance, permettent de travailler la mémoire de travail et l'attention du patient à partir de 4 ans.

Administration : En ligne

En savoir + 



SSIS SEL

Apprentissage socio-émotionnel

Ensemble de questionnaires (parent, enseignant, auto-questionnaire) permettant d'évaluer les compétences socio-émotionnelles des enfants et des adolescents âgés de 3 à 18 ans. Le SSIS SEL apporte des éléments complémentaires au profil cognitif du patient.

Administration : Papier-crayon / Q-global

Correction : Papier-crayon / Q-global

En savoir + 



PROFIL SENSORIEL 2

Mesure de l'impact des troubles sensoriels de l'enfant sur sa vie quotidienne

Fournit des informations sur les tendances de l'enfant de 7 mois à 14 ans 11 mois, à réagir aux stimuli (de l'hyporéaction à l'hyperréaction) et sur les systèmes sensoriels susceptibles de contribuer ou de faire obstacle à une performance fonctionnelle. Le Profil Sensoriel 2 apporte des éléments complémentaires au profil cognitif du patient.

Une étude de validité a été menée sur un groupe de sujets porteurs de TDAH.

Administration : Papier-crayon

Correction : Papier-crayon

En savoir + 

Kit bilan neuropsychologique enfant/adolescent

Ce kit comprend le test TEA-Ch, test d'évaluation des différentes capacités attentionnelles chez l'enfant et la batterie NEPSY-II permettant une évaluation approfondie et transversale du fonctionnement neuropsychologique de l'enfant. Les échelles de BROWN EF/A, utilisées en complément, permettent d'explorer les comportements pouvant évoquer une fragilité ou un trouble des fonctions exécutives et/ou attentionnelles chez des enfants et adolescents de par l'observation des parents, de l'enseignant et de l'enfant lui-même.



KIT BILAN NEUROPSYCHOLOGIQUE ENFANT/ADOLESCENT

Détail du Kit d'évaluation :

- **NEPSY-II** - Matériel complet avec CD-ROM de correction : 2 manuels, 25 cahiers de passation, 25 cahiers de réponses, la grille de cotation, le matériel nécessaire à la passation et le CD-Rom de corrections illimitées (compatible uniquement sur Windows).
- **TEA-Ch** - Le matériel nécessaire à la passation, les manuels et 25 cahiers de passation.
- **BROWN EF/A** - Matériel complet numérique : le manuel numérique + 50 rapports d'interprétation Q-global.

Une réduction de 15% a été appliquée à ce kit pour vous faciliter l'accès à cette combinaison d'outils.

En savoir + 

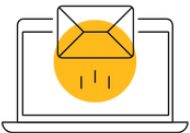


Des questions sur nos tests ?

Contactez-nous au Conseil Clinique !



+33(01) 43 62 30 01



conseilclinique@ecpa.fr

www.pearsonclinical.fr

