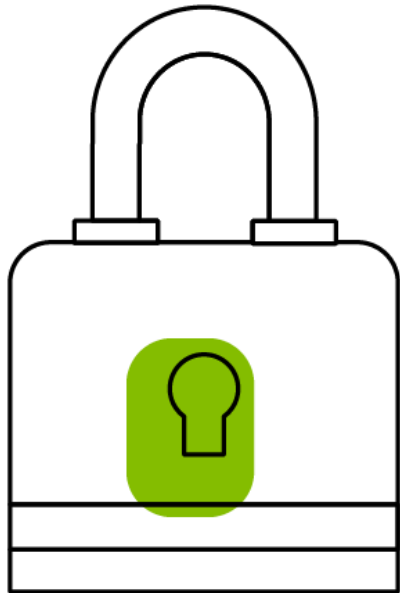


Évaluation des troubles neurodéveloppementaux chez l'enfant : Quels tests utiliser ?

conseilclinique@ecpa.fr



Document protégé



Merci de ne pas diffuser ce document sur Internet afin de veiller à la validité de nos outils.

Ce document est protégé par le Code de la propriété intellectuelle.

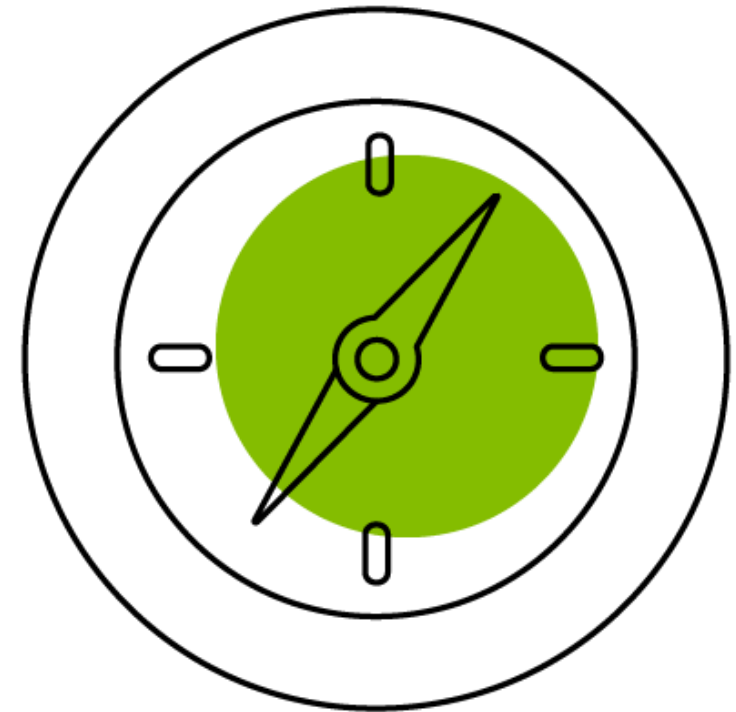
En application de l'article L335-3 de ce Code, constitue *"un délit de contrefaçon toute reproduction, représentation ou diffusion, par quelque moyen que ce soit, d'une œuvre de l'esprit en violation des droits de l'auteur"*.

Protégeons nos outils, nos moyens de travail afin de protéger nos patients.

Merci pour votre compréhension et votre confiance

Sommaire

- p.06 Les troubles du langage oral
- p.08 Les troubles du langage écrit
- p.10 Les troubles du développement du geste
- p.12 Les troubles de la cognition mathématique
- p.14 Les troubles de l'attention et/ou des fonctions exécutives



Langage oral

Langage écrit

Développement
du geste

Cognition
mathématique

Attention/
fonctions exécutives

Exploration du fonctionnement intellectuel

WPPSI-IV

WISC-V

**Évaluation du
langage oral**

CLÉA
CELF 5
NEPSY-II

**Évaluation du
langage écrit**

CLÉA
ALOUETTE-R
EPOCY 2-3

**Évaluation de
l'orthographe**

CLÉA
EPOCY 2-3

**Évaluation des
troubles associés**

NEPSY-II

**Évaluation du
développement
moteur, spatial
et exécutif**

MABC-2
NEPSY-II
NP-MOT
EMG
BHK ENFANT
BHK ADO

**Évaluation de la
cognition
mathématique**

TEDI-MATH GRANDS
ZAREKI-R
EPOCY 2-3

**Évaluation des
troubles associés**

NEPSY-II

**Évaluation de l'attention
et des fonctions
exécutives**

TEA-CH
NEPSY-II

**Évaluation des troubles
comportementaux
associés**

BROWN EF/A
SCL-90-R
BASC-3
R-CMAS

Les tests cites dans cette présentation

CLÉA : Batterie de langage nouvelle génération

CELF 5 : Batterie d'évaluation des fonctions langagières et de communication

NEPSY-II : Bilan neuropsychologique de l'enfant - 2nde édition

ALOUETTE-R : Test d'analyse de la lecture et de la dyslexie

EPOCY 2-3 : Épreuve de positionnement en cycles 2 et 3

MABC-2 : Batterie d'évaluation du mouvement chez l'enfant - 2nde édition

BHK ENFANT : Échelle d'évaluation rapide de l'écriture chez l'enfant

BHK ADO : Échelle d'évaluation rapide de l'écriture chez l'adolescent

NP-MOT : Batterie d'Évaluations des Fonctions Neuro-Psychomotrices de l'enfant

EMG : Évaluation de la motricité gnosopraxique distale

TEDI-MATH GRANDS : Test diagnostique des compétences de base en mathématiques

ZAREKI-R : Batterie pour l'évaluation du traitement des nombres et du calcul chez l'enfant

TEA-CH : Test d'Évaluation de l'Attention chez l'enfant

BROWN EF/A : Échelles Brown – Attention/Fonctions exécutives

SCL-90-R : Inventaire de symptômes psychologiques en auto-questionnaire

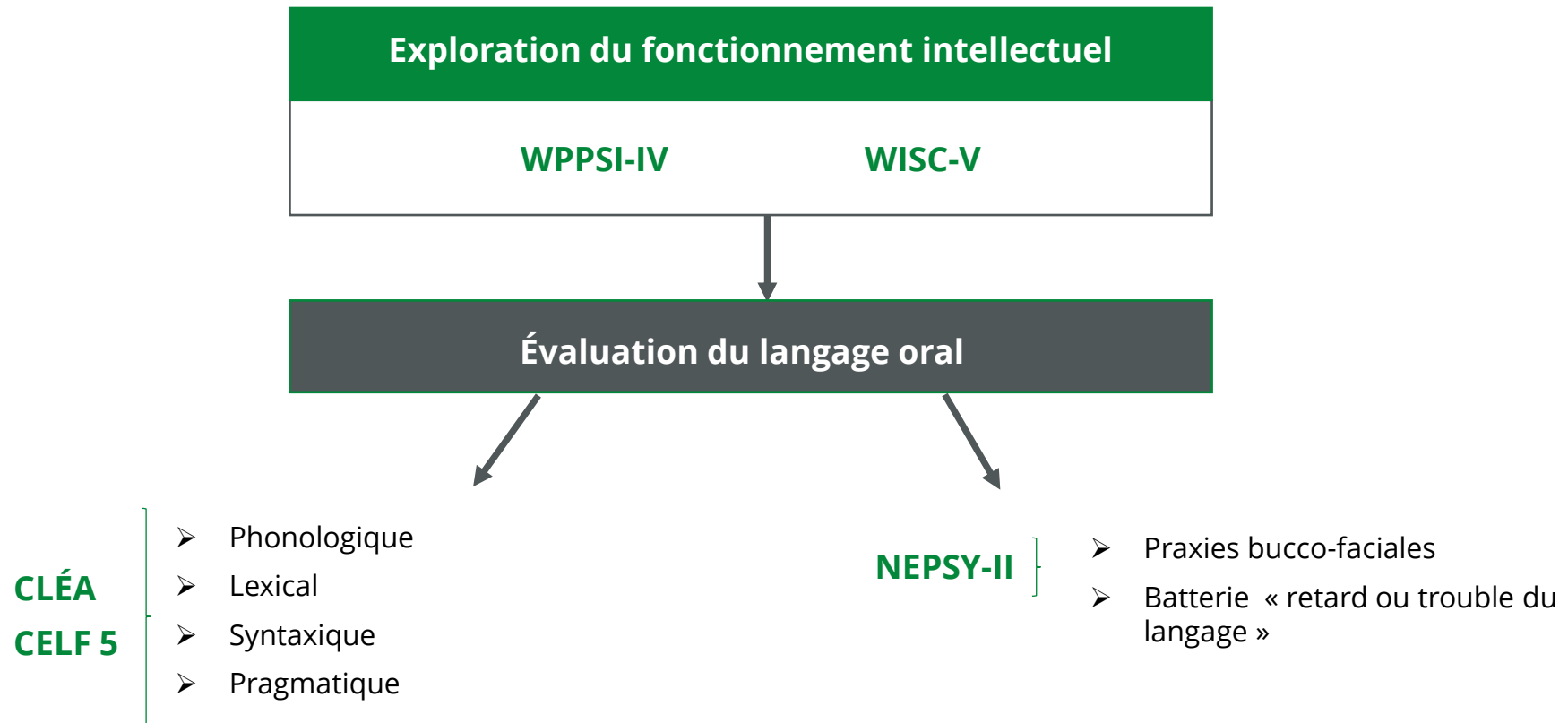
BASC-3 : Système d'évaluation du comportement de l'enfant – 3ème édition

R-CMAS : Échelle d'Anxiété Manifeste pour Enfants - Révisée



Les troubles du langage oral

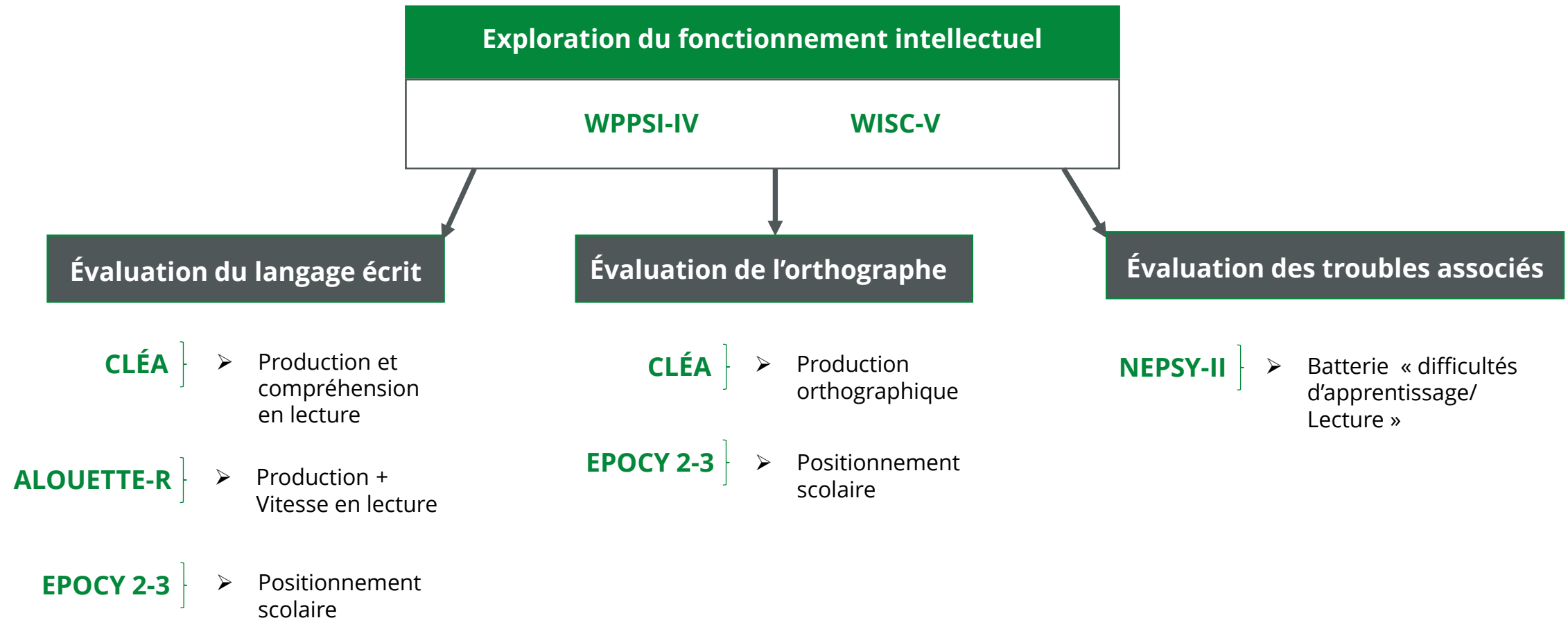
Les troubles du langage oral





Les troubles du langage écrit

Les troubles du langage écrit





Les troubles du développement du geste

Les troubles du développement du geste



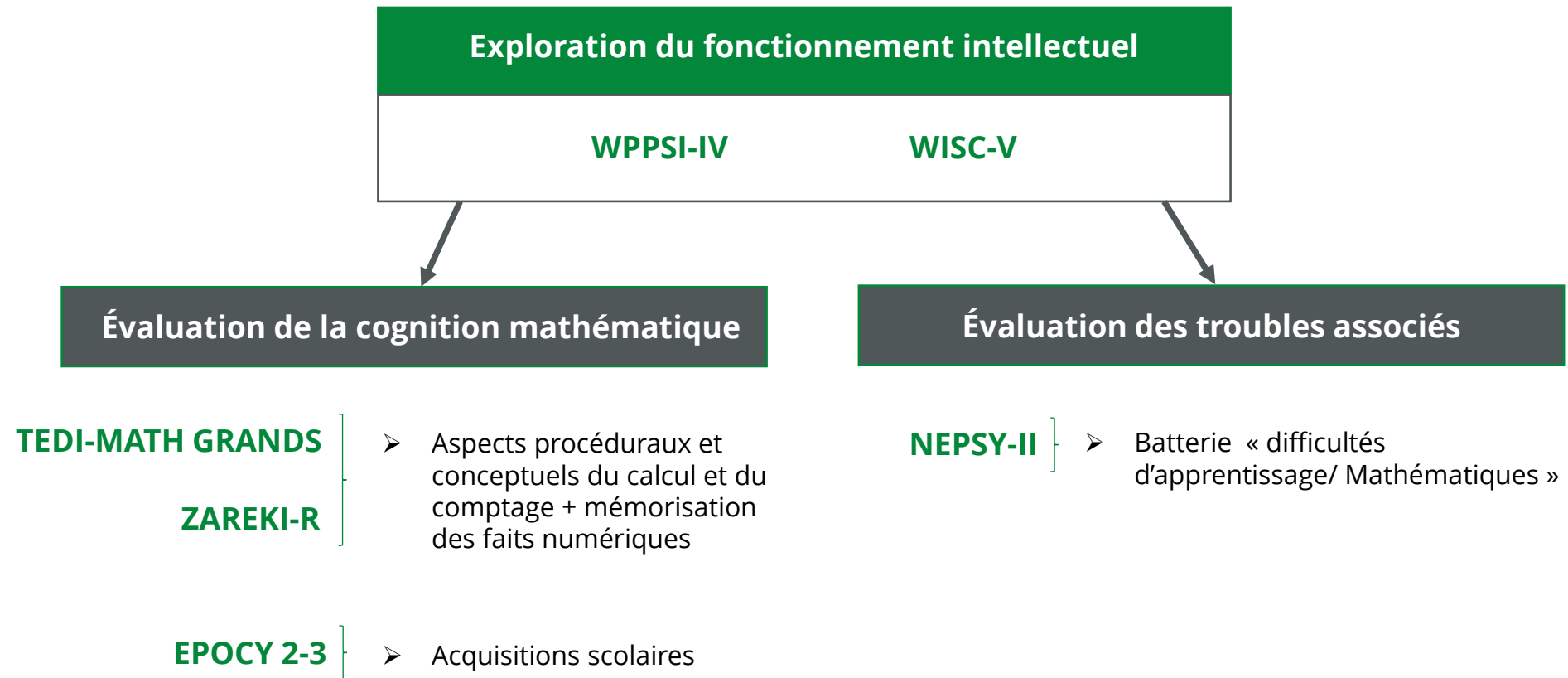
Évaluation du développement moteur, spatial et exécutif


- MABC-2** } ➤ Apprentissage du geste et acquisition des coordinations
- NEPSY-II** } ➤ Fonctions visuo-spatiales et exécutives
- NP-MOT** } ➤ Bilan complet
- EMG** } ➤ Évaluation de l'efficacité gnosprixique distale et digitale et mesure des capacités d'adaptation motrice
- BHK ENFANT** } ➤ Apprentissage du graphisme
- BHK ADO** } ➤ Batterie « retards ou troubles perceptifs/moteurs »



Les troubles de la cognition mathématique

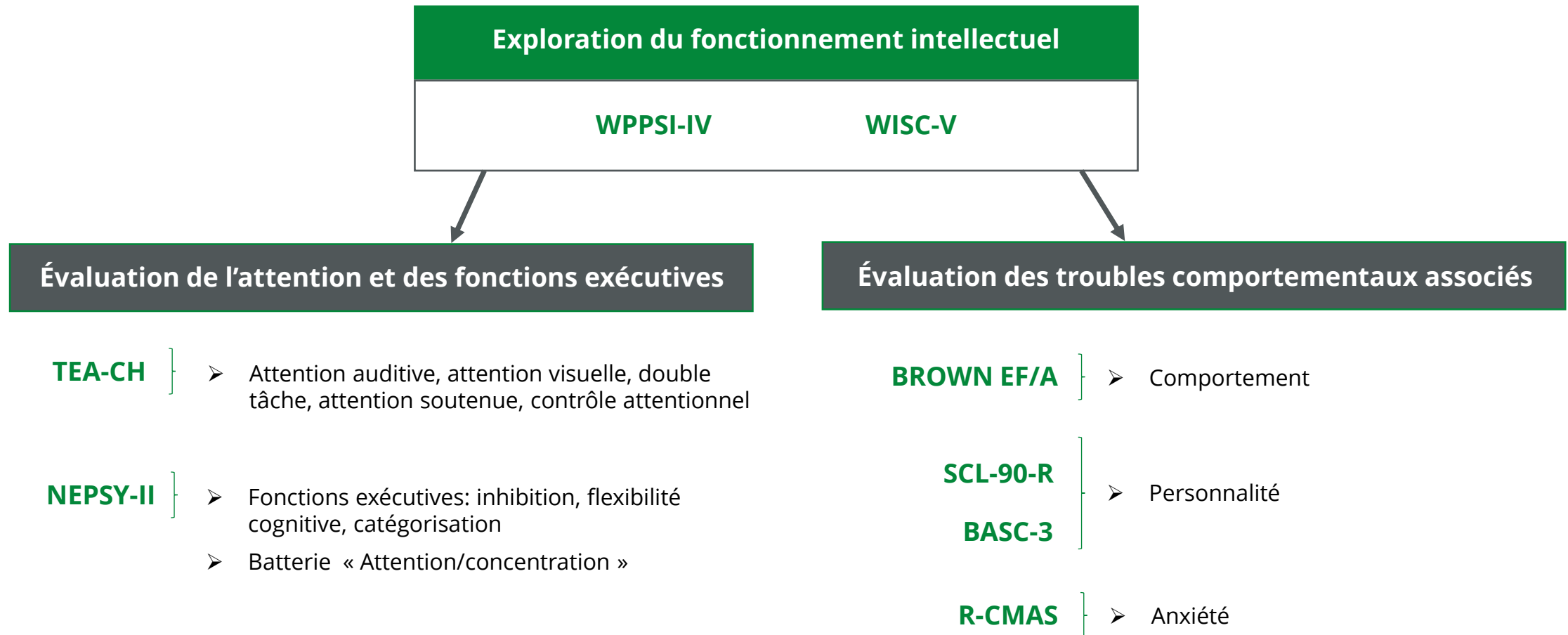
Les troubles de la cognition mathématique





Les troubles de l'attention et des fonctions exécutives

Les troubles de l'attention et des fonctions exécutives



Le Conseil Clinique est à votre disposition

D'autres présentations détaillées sur des outils ou des thématiques sont disponibles, sur demande, au conseil clinique.

N'hésitez pas à nous contacter !



conseilclinique@ecpa.fr



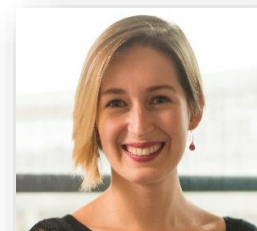
+33 (0)1 43 62 30 01



www.pearsonclinical.fr



Marie Bauduin
Psychologue clinicienne



Clémentine Conte
Psychologue clinicienne



Pearson